



Gerrit Prop, meester kaartenmaker.

Lezen, schrijven en rekenen waren natuurlijk de basisvakken, maar meester Prop van de toenmalige openbare lagere school II in Lochem had bijzondere belangstelling voor aardrijkskunde en geschiedenis. Hij wist ze beide, niet alleen voor zijn leerlingen, maar ook voor een breder publiek, aantrekkelijk te maken.

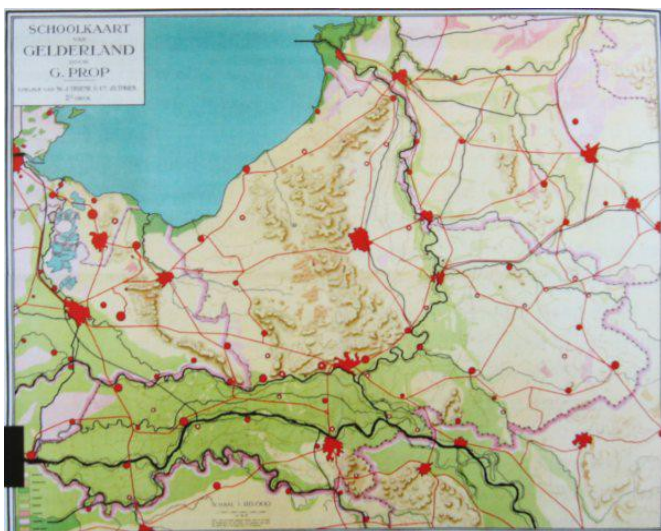
Van 1915 tot 1940 was Gerrit Prop (1880-1980) hoofd van de openbare lagere school II in Lochem. Hij had daarvoor al een vijftienjarige loopbaan als onderwijzer in Eefde, Vorden, Haarlo en Borculo achter de rug.

Gerrit Prop werd op 2 november 1880 geboren in het Friese Oldeberkoop. Zijn vader was houder van het hulppostkantoor en klerk bij de plaatselijke notaris. Ooit had hij geprobeerd het diploma van de kweekschool voor onderwijzers te behalen. Het was voor hem een grote voldoening dat twee van zijn zoons wel onderwijzer werden. Gerrit deed dat via de kweekschool in Deventer, waar hij in Roelof Schuiling een inspirerende leermeester in de aardrijkskunde trof.



K.K. Prop met zijn tweede vrouw en negen van zijn tien kinderen; rechtsboven zoon Gerrit.

Tijdens zijn aanstelling in Vorden is Prop begonnen met eigen kaartmateriaal voor het aardrijkskundeonderwijs, zonder te weten dat daaruit een 'methode Prop' zou groeien.

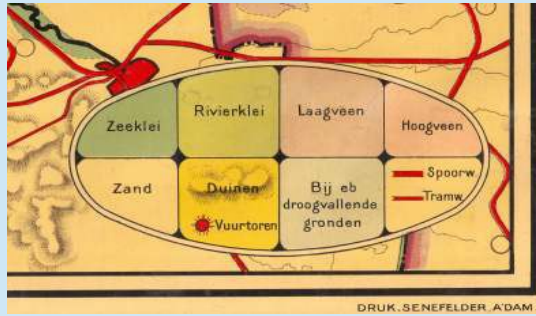


Wandkaart van Gelderland

Op zijn school was slechts een onduidelijke kaart van Nederland aanwezig en Prop tekende eigenhandig een sobere en duidelijke (blinde¹) kaart van Nederland voor eigen gebruik. Zijn schoolhoofd was zo onder de indruk dat hij adviseerde ermee naar uitgeverij Thieme in Zutphen te gaan. Vanaf de eerste druk in 1908/09 veroverde deze "Schoolkaart van Nederland door G. Prop" langzaam maar vele scholen in Nederland, later gevolgd door o.a. wandkaarten van Nederlandsch Oost-Indië, van Europa en van afzonderlijke provincies en door atlanten en leerboekjes van 'Europa en de Werelddelen' en van 'Nederland en zijne overzeesche bezittingen'. Allemaal door Prop persoonlijk getekend, met als voorbeeld de oude wereldatlas van zijn grootvader.

Hoewel Prop vooral bekend is geworden met zijn aardrijkskundige kaarten, atlanten, leerboeken en ondersteunende boeken voor docenten, heeft hij ook op andere terreinen schoolboeken gemaakt. Rond 1920 een '*Herhaling van de leerstof der Lagere School Rekenen*', rond 1930 '*Vaderlandse Geschiedenis in woord en beeld voor de lagere school*', na de oorlog geheel herzien en aangevuld met een versie '*Kleine geschiedenis etc...*'.

¹ Zonder plaatsnamen etc.



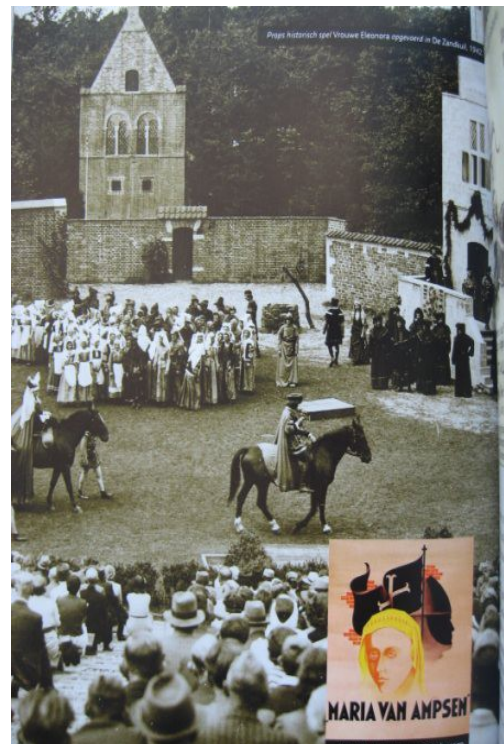
Legenda bij de kaart van Noord Holland

De Methode Prop werd vooral gekarakteriseerd door de opzet van de atlasen; de kaart direct naast de lesstof en op de volgende twee bladzijden een blinde kaart direct naast invuloefeningen. Verder werd er door een sterke beperking van de lesstof definitief gebroken met de in de 19de eeuw nog gebruikelijke overdaad aan gegevens in aardrijkskundemethoden. Prop introduceerde een geheel nieuw kleurgebruik voor de aanduiding van grondsoorten en naties.

Voor Lochem, waar hij vanaf 1915 hoofd van de 2e openbare lagere school was, heeft Prop veel betekend. Zijn leerlingen bracht hij liefde voor aardrijkskunde en geschiedenis bij en hij organiseerde schoolreisjes voor hen. Verder schreef hij historische spektakels die werden opgevoerd in het openluchttheater, o.a. *Vrouwe Eleonora*. In 1933, tijdens de feesten van "Lochem 700 jaar stad", organiseerde hij een spraakmakende historische optocht, voorstellende de intocht te Lochem van Graaf Otto, die Lochem in 1233 stadsrechten verleende.

In 1940 ging Prop met vroegpensioen, maar stilzitten deed hij niet. Hij had zijn handen vol aan het opnieuw opbouwen van het kaart- en atlas materiaal, waarvan de originelen bij de uitgeverij verloren waren gegaan door de brand in Zutphen aan het eind van de oorlog en waarvan de oorlog bovendien actualisering nodig had gemaakt.

Van zijn hand verschenen in die periode ook *De historie van een kleine landstad, Lochem* (1958), *De historie van het oude Gelre onder eigen vorsten* (1963) en *'Historie van de Lochemse berg* (1965).



Openluchtspel (1942) in 'de Zandkuil'

Bron/Literatuur:

Gerrit Prop, De wereld in kaart gebracht, Dick Rozing, Walburg pers 2009.