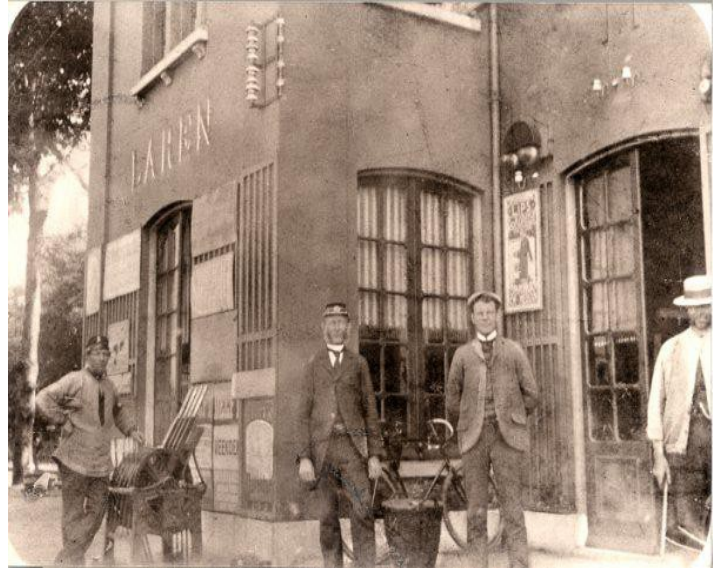




Station Laren – Almen

In 1865 werd de spoorlijn Zutphen-Lochem-Hengelo officieel geopend. Deze spoorwegverbinding was door de Staat aangelegd volgens de wet van 18 augustus 1860 (Eerste Staatsaanleg, lijn D). Langs de spoorlijn verrees een aantal spoor- en baanwachterswoningen en vele stationsgebouwen in vijf klassen al naargelang de grootte van de halteplaatsen. Aan het baanvak tussen Zutphen en Lochem werd in 1863-1865, bestemd voor de dorpen Laren en Almen, het station Harkelbrug gebouwd, genoemd naar de brug over de vlakbij gelegen Harfsense beek.



Het werd gebouwd volgens het type 5e klasse, waartoe ook de stations van Gorssel, Markelo en vele andere stationsgebouwen uit de Eerste Staatsaanleg behoren. Het waren eenvoudige gebouwen met twee bouwlagen, een uitspringend middendeel met top gevels en een ver overstekend kruisvormig zadeldak op houten steunen. De Maatschappij tot Exploitatie van Staatsspoorwegen noemde deze kleine stations ook wel haltegebouwen.



Architect was vermoedelijk de bouw- en werktuigbouwkundige K.H. van Brederode, die ook verantwoordelijk was voor de 1e, 2e, 3e en 4e klasse (Lochem) gebouwen. De meeste stationsgebouwen van de 5e klasse zijn rond 1914-1915 uitgebreid met lage zijvleugels en een extra verdieping op het middendeel. Waarschijnlijk is toen ook de bepleistering op de gevels aangebracht.

Het stationnetje is van veel betekenis geweest voor de verbetering van de infrastructuur en de ontwikkeling van de sterk agrarisch gerichte economie in deze streek in de negentiende eeuw. Verschillende landbouw- en zuivelproducten, zoals de beroemde Larensche roomboter en ook vee, werden vanaf dit station getransporteerd naar fabrieken, winkels, slachthuizen en markten in de grotere plaatsen in de omgeving. Bij het station was een varkenswaag, waar varkens werden gewogen voor het transport per trein. Op het voormalige perron staat nog het oude instrumentarium voor de wisselbediening.

Ontleend aan **Monumentengids Lochem** door *CeesJan Frank*, Lochem 2012