An archaeological excavation site in a rural area. In the background, a red tractor is pulling a yellow trailer. The site is a large, rectangular pit with earthen walls. Several workers in high-visibility vests and hard hats are actively digging and measuring within the site. A white string is stretched across the site to mark boundaries. A red and yellow container is visible near the center. The ground is a mix of brown soil and sand.

Archeologie rond Lochem

De vroegste geschiedenis

aan de hand van opvallende vondsten

Wat is archeologie

Informatie verzamelen aan de hand van fysieke vondsten, voorwerpen en sporen

Karakteristieken

- ✓ Niet zozeer de voorwerpen alleen
- ✓ Juist ook de context: plaats, bodem, andere sporen en vondsten
- ✓ Onderzoek is meestal eenmalig mogelijk:
het 'bodemarchief' verdwijnt bij verstoring
- ✓ Zorgvuldig alles in kleinste detail registreren:
je weet nooit wat later nog nuttig kan zijn.
- ✓ Depots zijn belangrijk, voor later onderzoek,
je weet bij voorbaat niet wat

- ✓ en ook 'toevalsvondsten' zijn heel belangrijk

Mijn insteek bij interesse voor archeologie

- ✓ Weten hoe we 'hier en nu' terecht zijn gekomen, biedt ook handvatten voor interpretatie van dat 'hier en nu'
- ✓ Aandacht daarbij voor
 - belangrijke 'kantelmomenten' in die oude geschiedenis, zoals eerste mensen hier, terugkeer na de ijstijd, ontstaan landbouw, metaal, handel, migraties, religies: vaak heel anders en complexer dan we verwachten
 - Rol van het landschap en de fysieke omstandigheden, en soms gewoon toeval
- ✓ Het maken van een enigszins samenhangend beeld van ontwikkelingen hier uit die puzzelstukjes van vondsten en andere waarnemingen

Vorming van het huidige landschap

Ondergrond, stuwwallen, dekzanden, rivieren, moerassen

Onze ondergrond is gelaagd

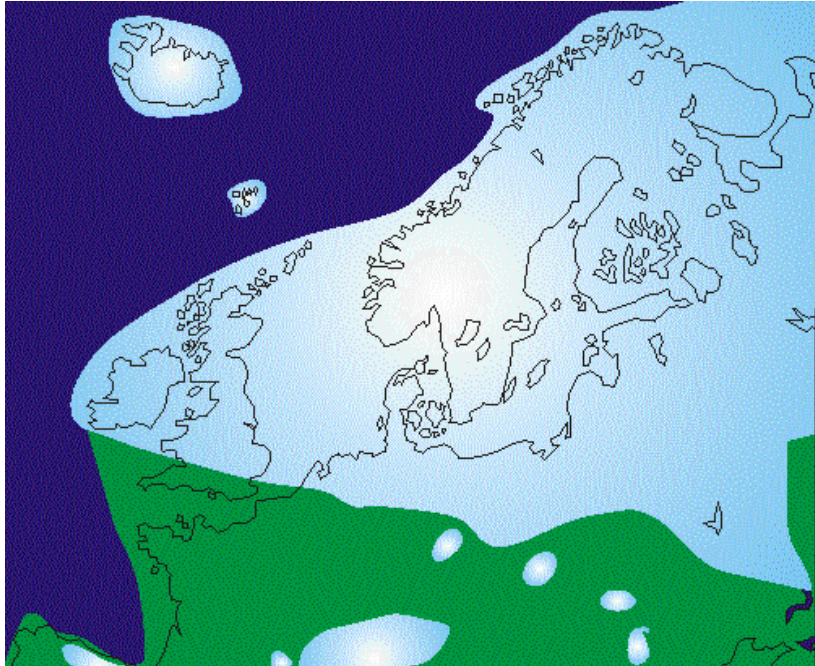
- Oudste continentale laag: 500 Mj Cambrium, tropische oceaانبodem, ongeveer waar nu Brazilië ligt
- 360 - 299 Mj boven-Carboon, kustvlakte afwisselend moeras – overstroming, steenkoolvorming, nu lagen op ca 1-2 km diepte
- 260 tot 251Mj Laat Perm, vorming Zechstein zoutlagen
- 250 tot 210 Mj ontstaan van Pangea, één continent, ontstaan Midden-Europese 'Hercinische' gebergten (Ardennen, Eifel, Harz, Zwarte Woud), viel daarna uit elkaar tot huidige continenten
- Vanaf toen afzettingen van erosie materiaal vanuit de hogere delen in het midden van Europa
- 247 - 237 Mj, midden-Trias, ondiepe zee continentaal plat, met schelprijke kalkafzettingen Muschelkalk, in Duitsland aan het oppervlak
- 145 – 66 Mj laat-Krijt, wisselend kust en ondiepe zee, zanderige kalkafzettingen, in Limburg bovenkomend (mergel)
- 19 Mj tropische zee, fossiele koralen, oa Miste bij Winterswijk
- 45 Mj -10kj Vulkaan uitbarstingen Eifel (vorming Maaren 2,6 Mj – 10kj) tgv vorming Alpen ca 300 km Z, dus neerslag kwam ook hier terecht

Eén na laatste ijstijd, landijs tot in Nederland, vorming stuwwallen, Lochemse berg

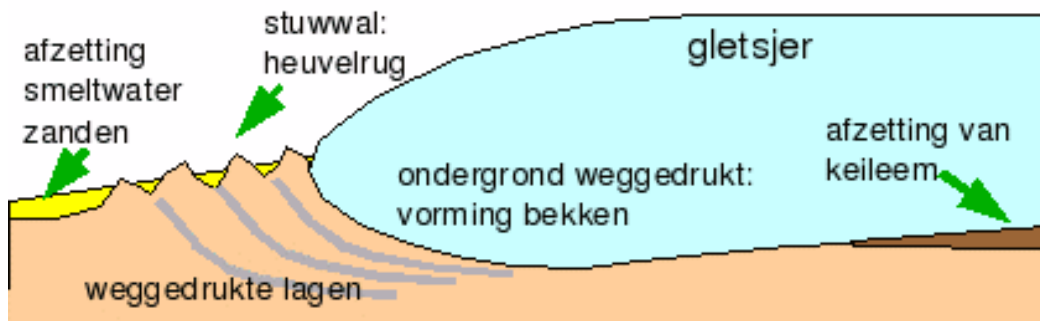
Recentere plaattectoniek: opkomen Oost Nederlandse plateau, met grens ongeveer bij Groenlo

Laatste IJstijd. Geen ijs, wel heel dor en droog en daardoor afzettingen door de wind vanaf rivierdalen en en drooggevallen zeeën. Meer zuidelijk löss, in deze streken de dekzanden.

Ontstaan van de Lochemse Berg

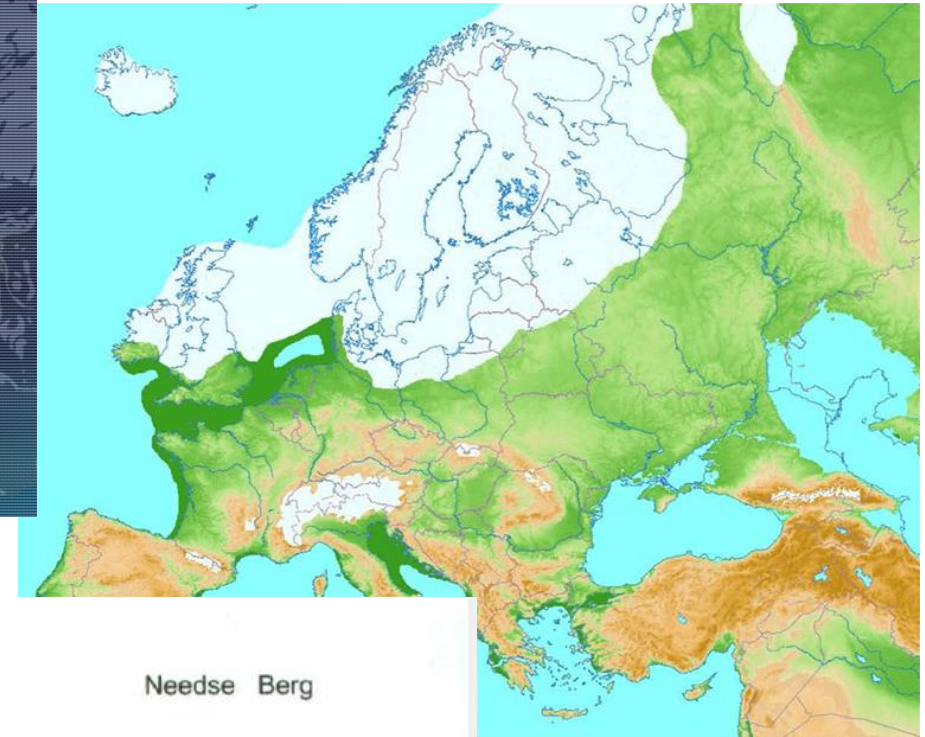
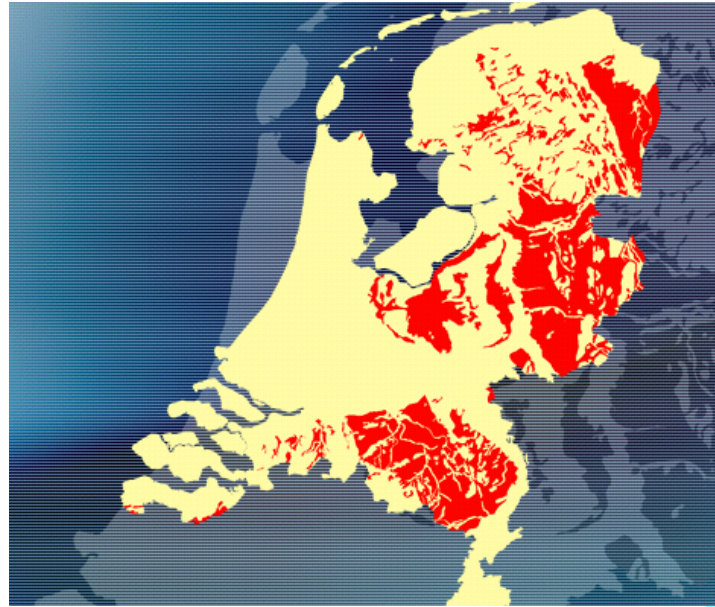


In de voorlaatste ijstijd, ca 150.000 jaar geleden (Saalien)

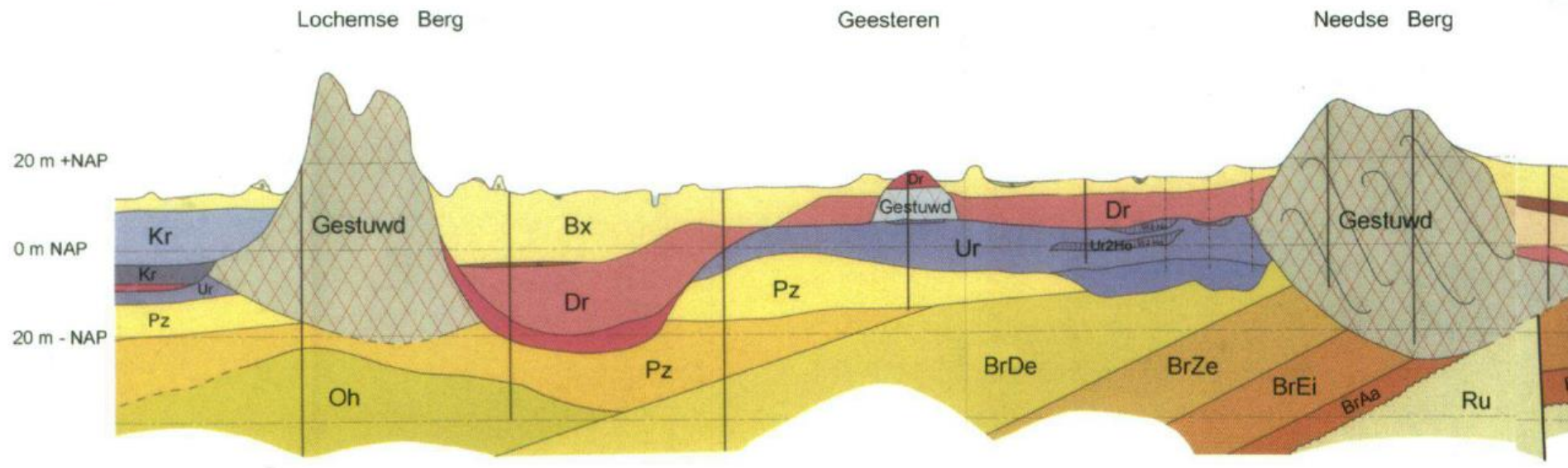


Dekzanden

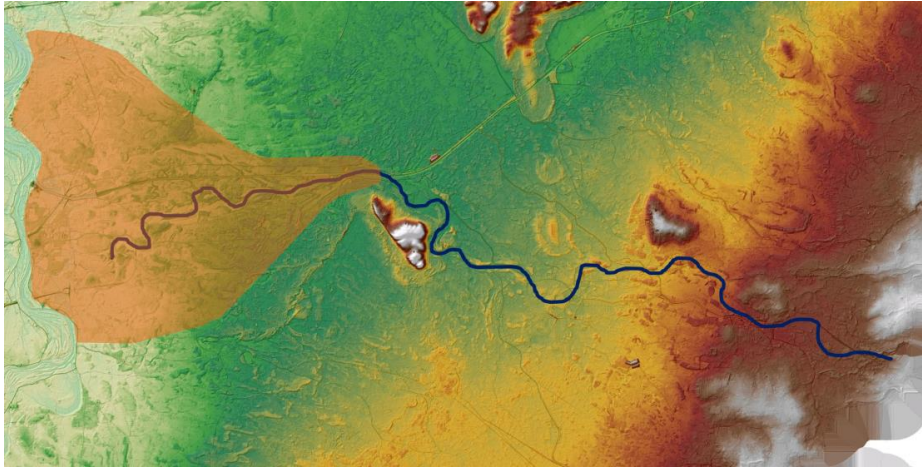
Stuifzand uit droge beddingen van de Noordzee en rivieren tijdens laatste koude periode, Weichselien, 100 - 10.000 bp



W



De Berkel en andere riviertjes rond Lochem

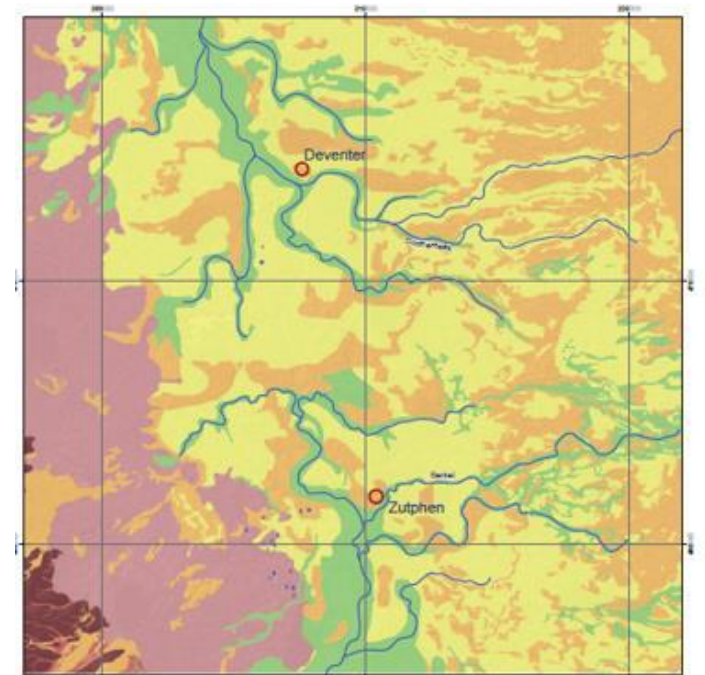


PaleoBerkel 12.000 bp

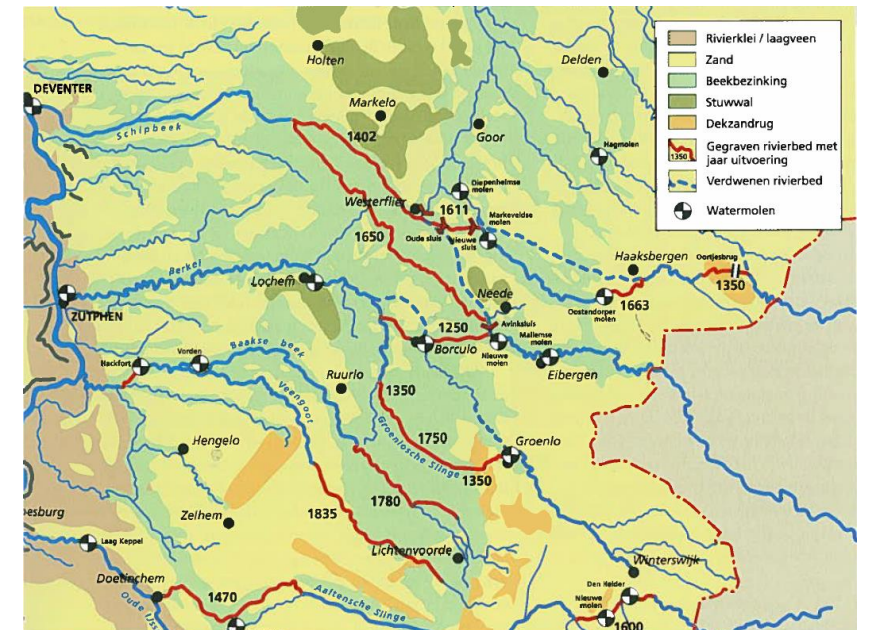


Brongebied Baumbergen, kalksteen uit laat Krijt

- Rijn boog zich in laatste ijstijd naar het Westen
- Vanuit oostelijk achterland kwam de Berkel en een aantal andere riviertjes
- Afzettingen in de vallei van de 'IJssel'
- IJssel doorbraak tussen 700 - 800 nC
- Vanaf ME grootschalige omleggingen en graven nieuwe geulen en afwateringen



Situatie bij begin jaartelling



Ingrepen sinds 12^{de} eeuw

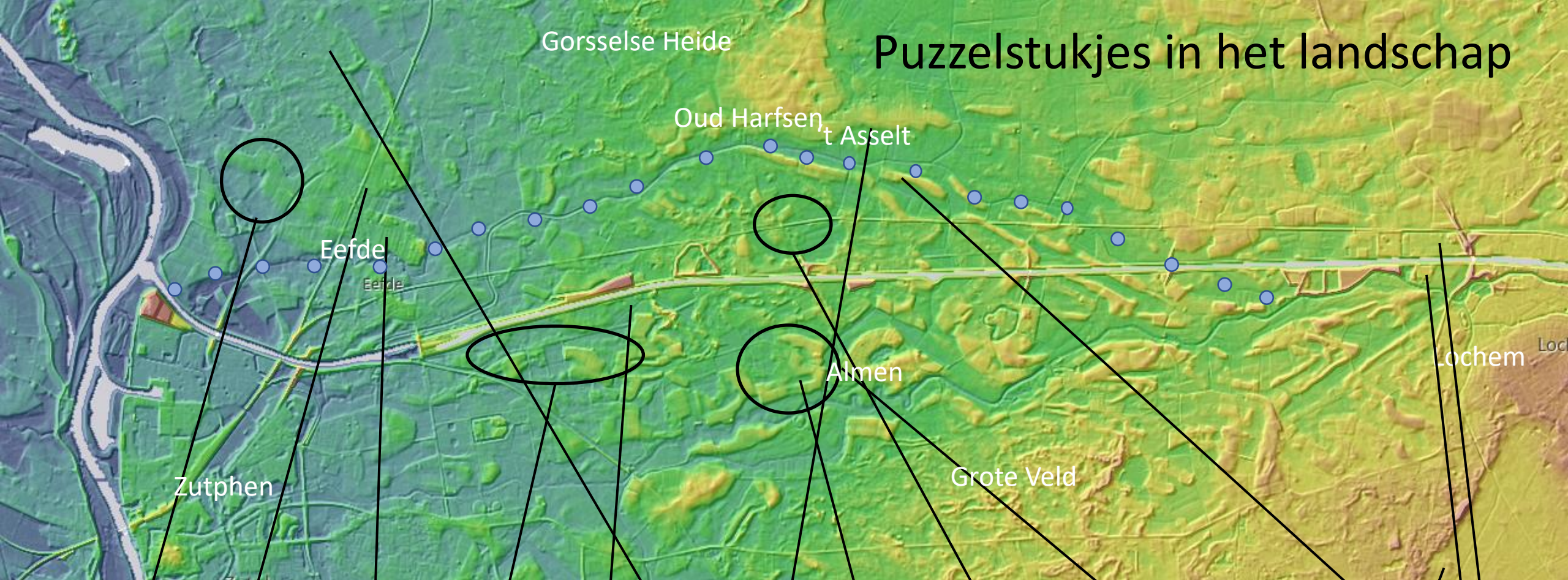
Archeologische vondsten, van toeval tot gericht opgraven

- Vanaf 18^{de} eeuw interesse in prehistorie, onderzoek/opgravingen door geïnteresseerde amateurs vooral aandacht voor bijzonder, groot en goud
- Systematische opgravingen vroeger af en toe, als men iets interessants verwachtte
- Sinds 1990 verplicht onderzoek bij elke wat grotere verstoring van de bodem (Malta), door beroepsarcheologen

Toevalsvondsten:

- boeren op hun akker, geïnteresseerde voorbijgangers, metaaldetector zoekers, georganiseerd terrein aflopen
- In deze regio opvallend:
 - ✓ Donderbeitels (stenen bijlen uit neolithicum) bij werkzaamheden op de enken
 - ✓ Bronzen voorwerpen bij ontginning van de venen, en nu door metaaldetector zoekers
 - ✓ Grafheuvels en urnen 'op het zand' bij ontginning van de 'woeste gebieden' door de landheren in de 19^{de} eeuw (volledig afgegraven en nu verdwenen)
 - ✓ Stenen afslagen, pijlpunten, werktuigen uit alle perioden bij oppervlakte werkzaamheden door oplettende werklui
 - ✓ IJzeren 'wapens' bij 'voorden' door metaaldetector zoekers, schermutselingen?
 - ✓ 'Moderner materiaal' (munten, kogels, etc.) door metaaldetector zoekers op de enken, afval uit de stad

Puzzelstukjes in het landschap



Rondweg N348

Opgravingen
Boerderij Zeijts

● Eefse Beek, oude loop

Opgravingen
gasleiding

Opgravingen
't Asseler

Grafheuvel(s)
Scheuterdijk

Grafheuvel
Stopsdijk

Opgravingen
Whemer Enk

Ijzeren lanspunt en bijtje

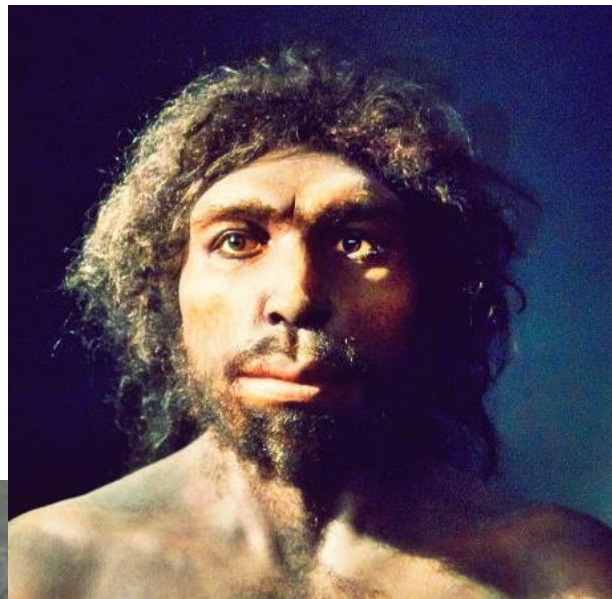
Urnenveld en
grafheuvels

Oude
toevalsvondsten

Verdwenen
grafheuvels

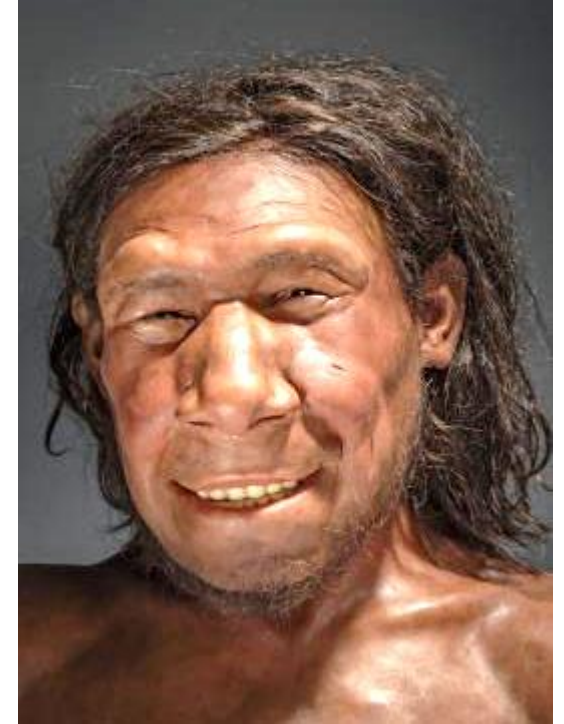
Vondsten door
Staring

eerste mensen in Europa,
Homo antecessor
1,1 – 0,8 Myr



Neanderthalers

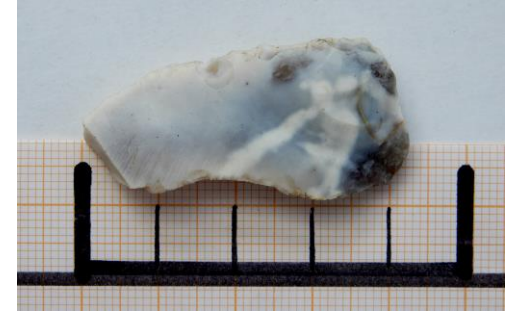
- Eerste mensen in NW Europa ca 800.000 jaar geleden, op basis van waarnemingen in Engeland
- Eerste Neanderthalers 4 – 300.000 jaar geleden, laatste ca 40.000 jaar geleden
- Wisselende aanwezigheid in onze streken door de verschillende ijstijden en korte en langere perioden van kou, en daarmee aanwezigheid van planten en dieren



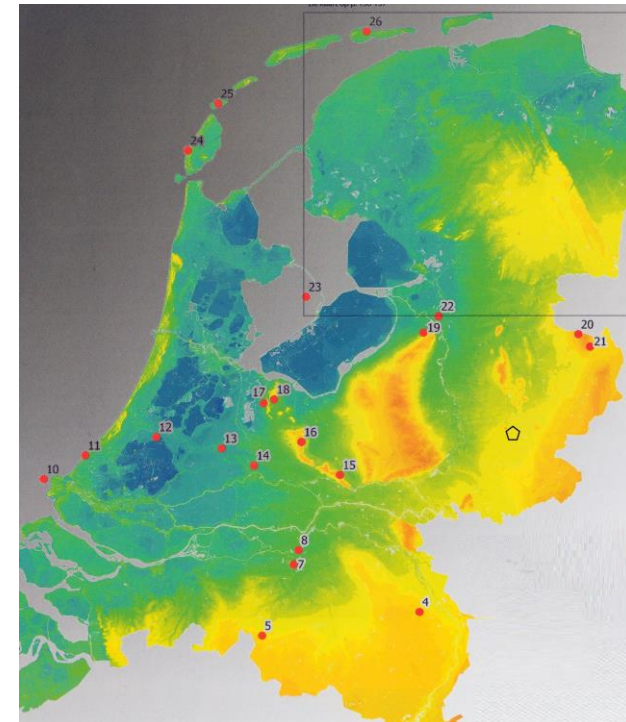
- Vondsten van stenen werktuigen over heel Nederland, vooral veel in Brabant, N Twente en Drenthe, ook een jachtkamp bij Assen
- Enige botrest tot nu toe, stuk schedel uit de Noordzee / 'Doggerland' opgevist: 'Krein' gedoopt, *reconstructie*

Vuistbijl gevonden in Hengelo O
8 bij 6 cm

Recent: Vondst bij Lochem, eerste geregistreeerde in de Achterhoek

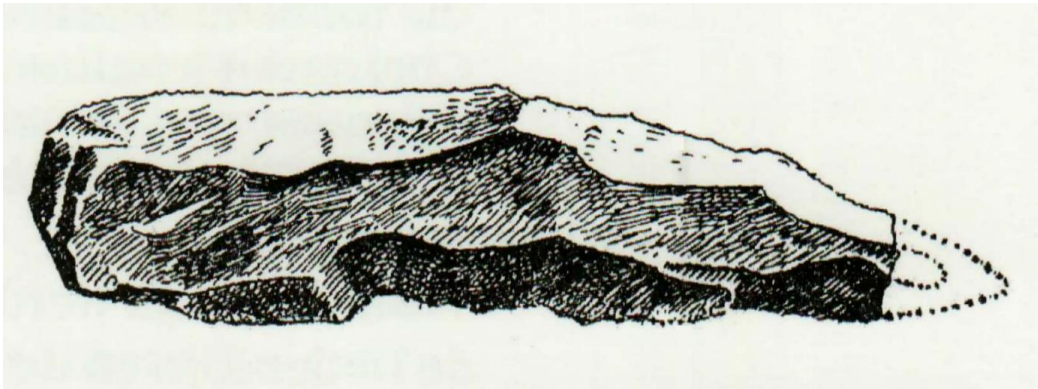


- kernpreparatie afslag
- witte noordelijke vuursteen (dus met ijs hier gebracht, bij ontstaan Lochemse Berg)
- 126.000 en 40.000 bp
- Op grens/overlap 2 'culturen'



Na de IJstijd

- Laat paleolithicum (13.500 – 11.000 vC)
Toendra vormt zich, jagers trekken dieren achterna
- Na een korte koude periode meer begroeiing en uiteindelijk bossen. Jager verzamelaars beginnen grotere gebieden te bevolken (10.500 -9.000 vC)
- Mesolithicum (9.000 – 5.500 vC)
Hoogten langs riviertjes, jachtkampen en later semi permanente verblijfplaatsen, eten genoeg



Mesolithisch 'mesje' van Prop, 9,2 cm
Langs de Berkel bij Lochem



Laat Paleolithische Federmesser spits
Asselerenk Almen



Laat-Pal -Vrg Mesol Ahrensberg spits
Kasteelbult Bronkhorst (in depotmuseum)



Midden mesolithische Trapezium spits
Asselerenk Almen

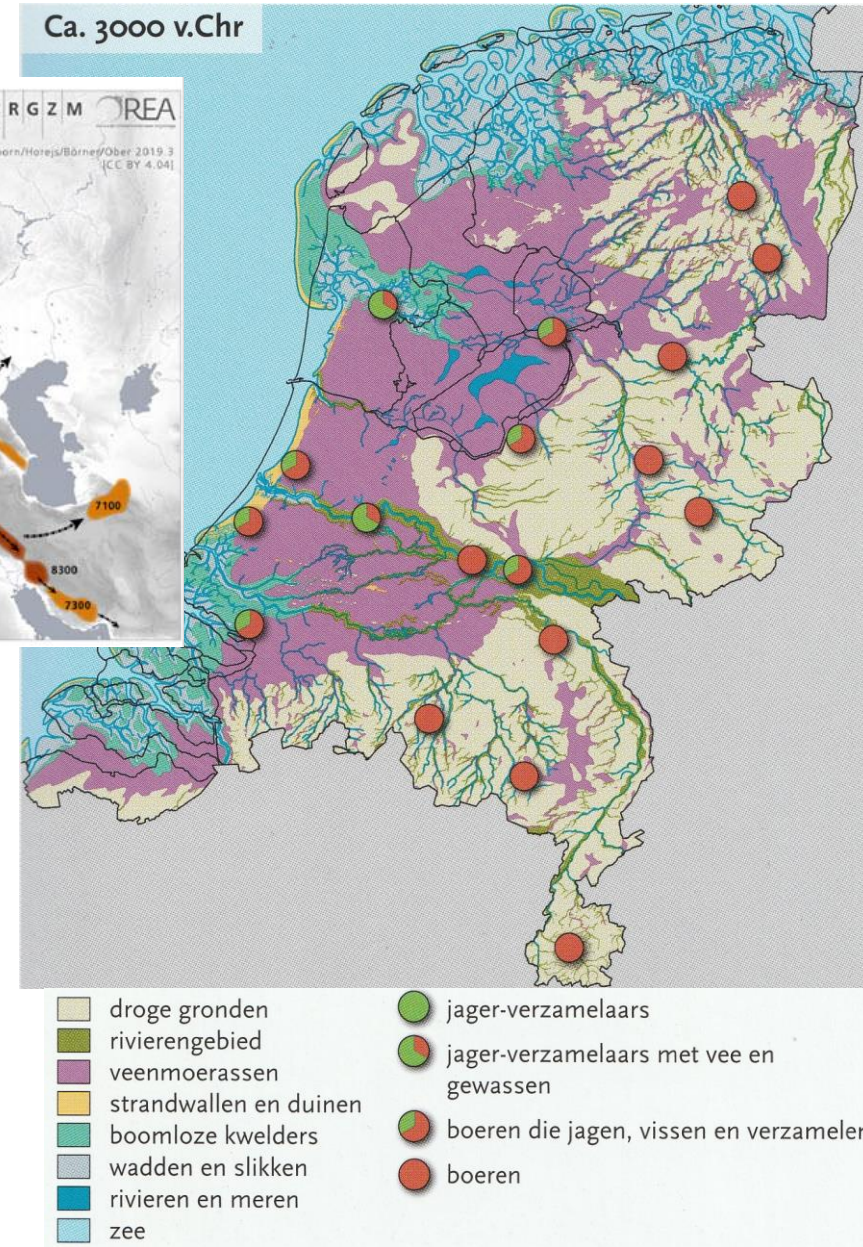
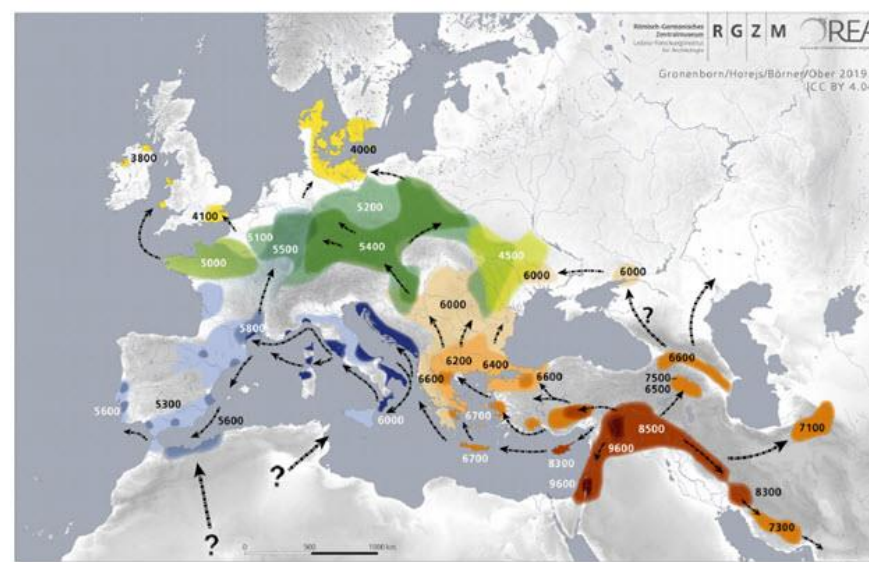
Neolithische transitie

5.500 vC

- Introductie landbouw in deze streken via 2 routes: vanuit oosten en vanuit zuiden
- tevens komst van aardewerk

in Nederland verliep de introductie heel geleidelijk van een breedspectrum voedsel economie: verzamelen, jagen, vissen, naar één die op een beperkter aantal geteelde producten is gebaseerd vaak toch ook nog aangevuld met jacht, visserij en verzamelen uit het wild

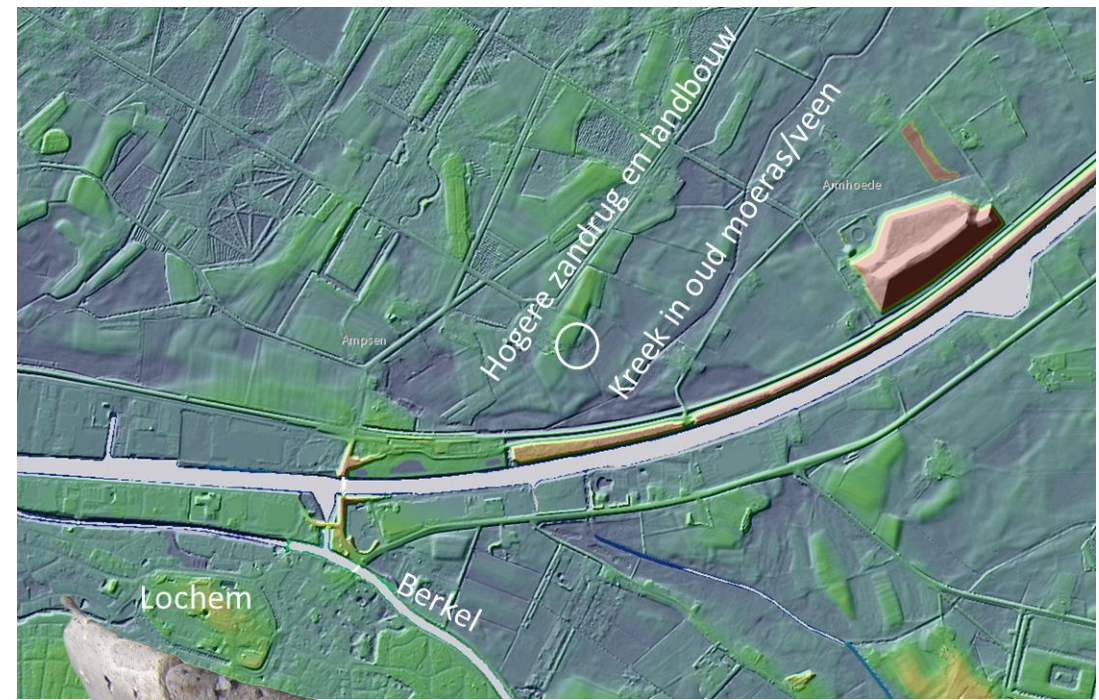
- granen (in Swifterband Cult alleen dit nog pas)
- peulvruchten, oliehoudende zaden (vlas)
- varkens, koeien, schapen, vlees en melkproducten(!)
- 'groente' aanvankelijk nog verzameld uit het wild



Neolithicum 5.500 -2000 vC

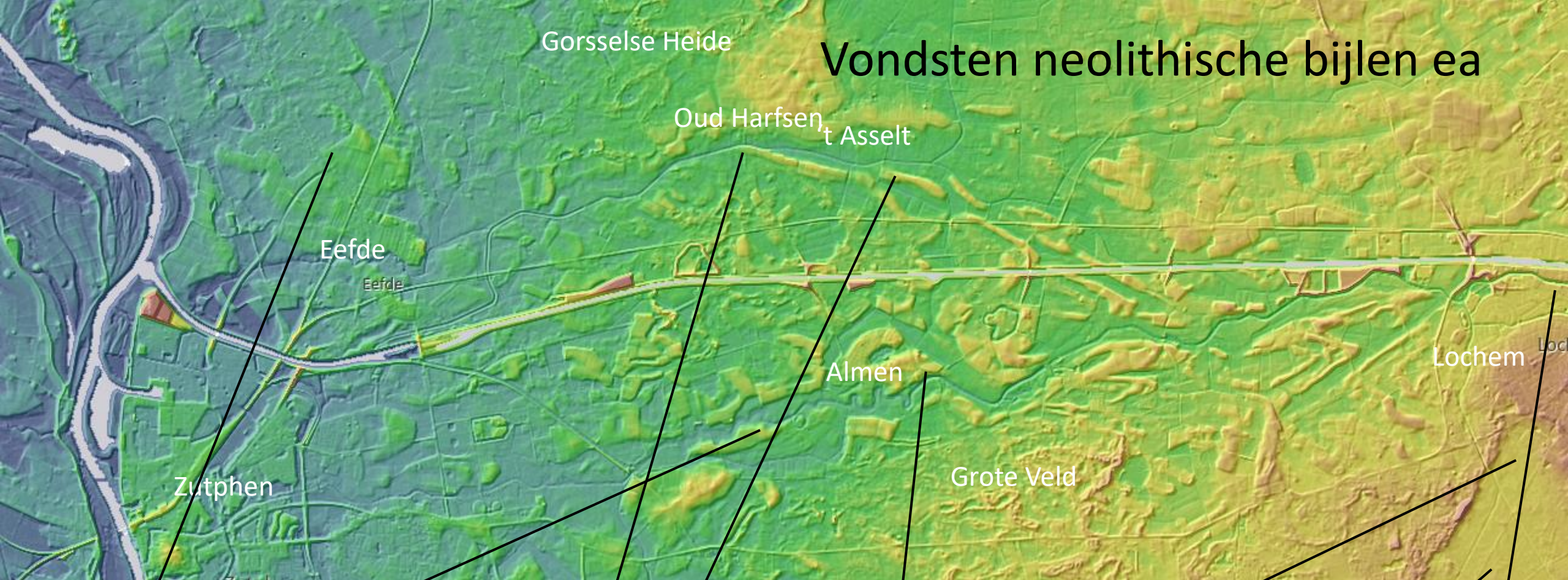
In de Achterhoek tot nog toe

- sporadische indicaties van aanwezigheid en activiteiten
- geen complete boerderij plattegronden, grafvelden oid
- wel veel losse vondsten: vuursteen, bijlen, keramiekscherven
- geen reden echter om mindere aanwezigheid aan te nemen
- Beukenstein-Ampsen goed voorbeeld neolithische aanwezigheid



Midden neolithische trechterbeker en pijlpunt, 4000-3400 bC
Beukenstein Ampsen

Vondsten neolithische bijlen ea



Zutphen

Eefde

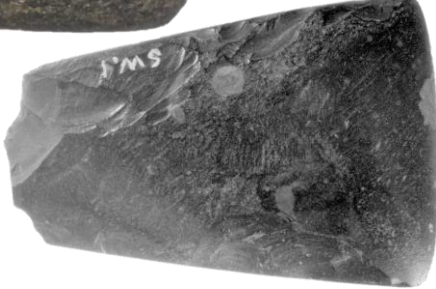
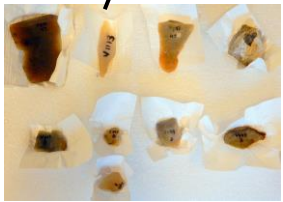
Gorsse Heide

Oud Harfsen
t Asselt

Almen

Grote Veld

Lochem



Bronstijd 2000 – 800 vC

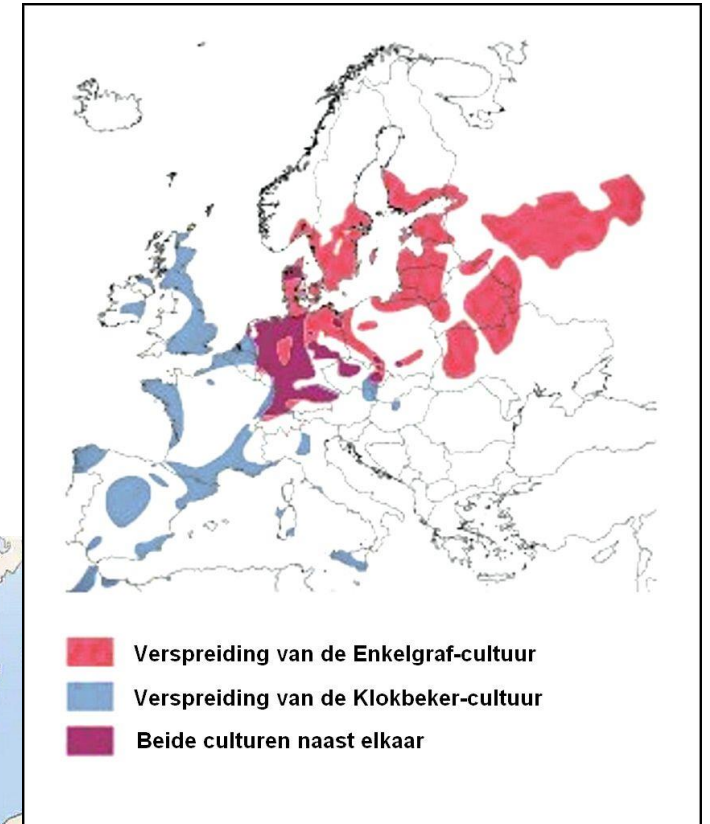
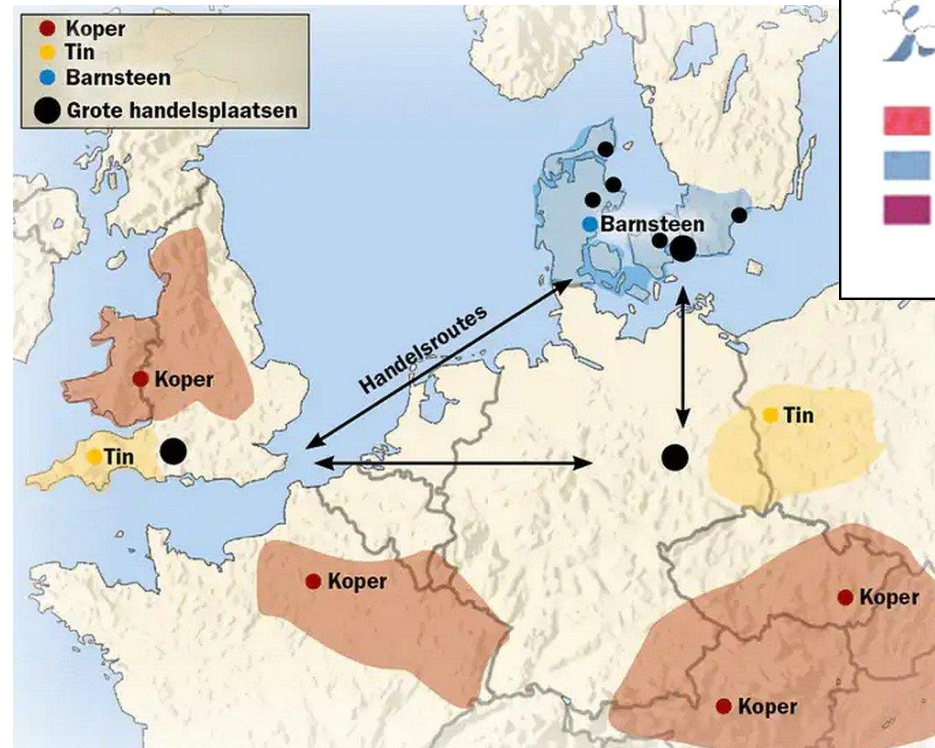
introductie metaal

Maar veel meer dan dat

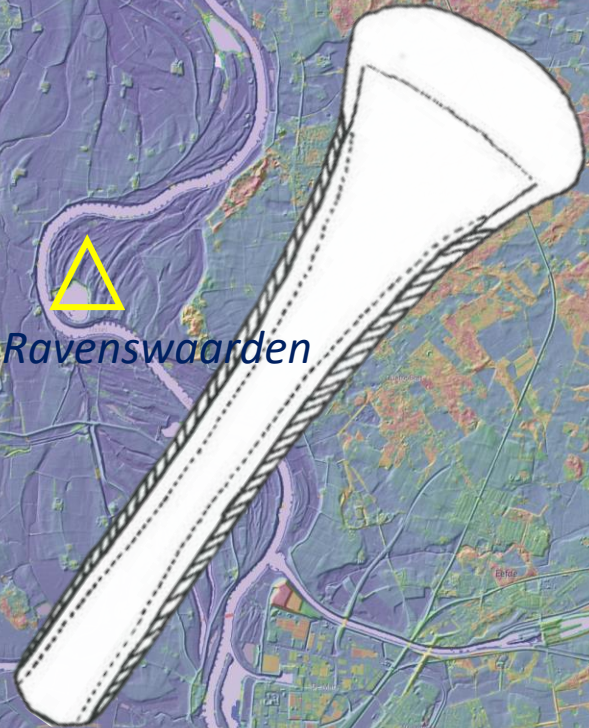
- Nieuwe technologieën,
- Goud en sieraden
- Vraag naar metaalertsen
dus handel en 'handelsposten, rijkdom, legers
- eerste grote 'rijken' in midden Europa
- Paarden en transport
- Nieuwe genen en nieuwe talen

In deze regio

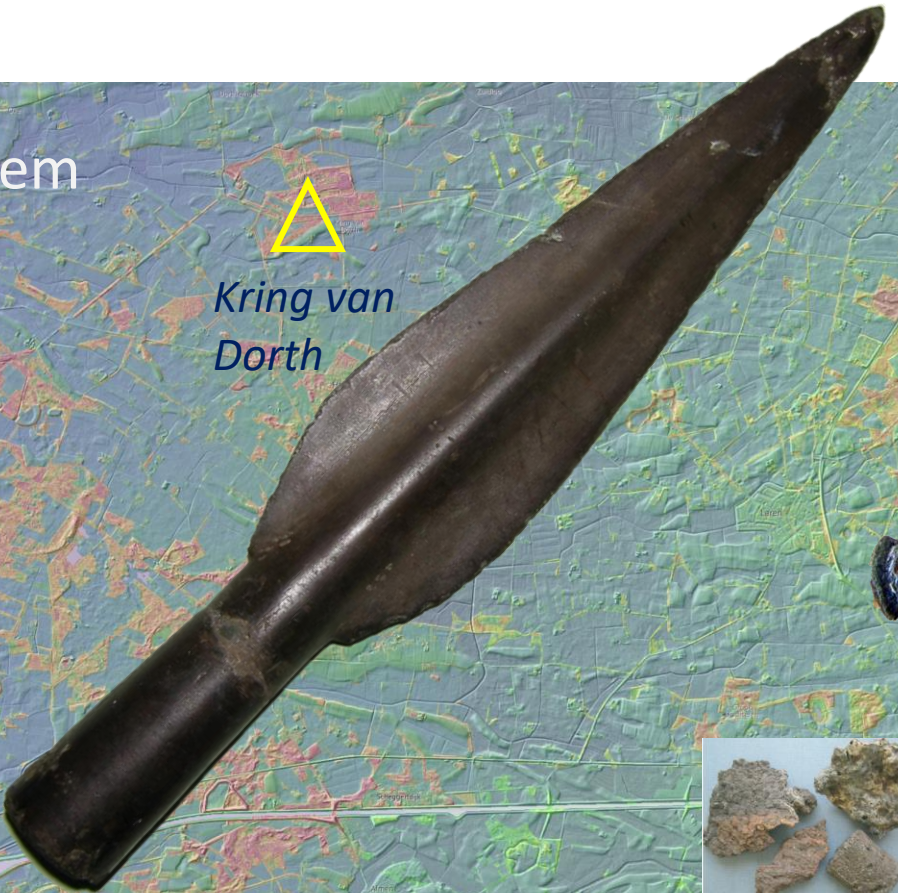
- Grafheuvels, vroege BT
- Urnenvelden, latere BT
- Bronzen bijlen en speerpunten
- Stenen messen en bijlen
- Eén bronzen speld
- Keramiek
- Laat BT boerderij plattegronden
- daarnaast: vochtiger, groei venen



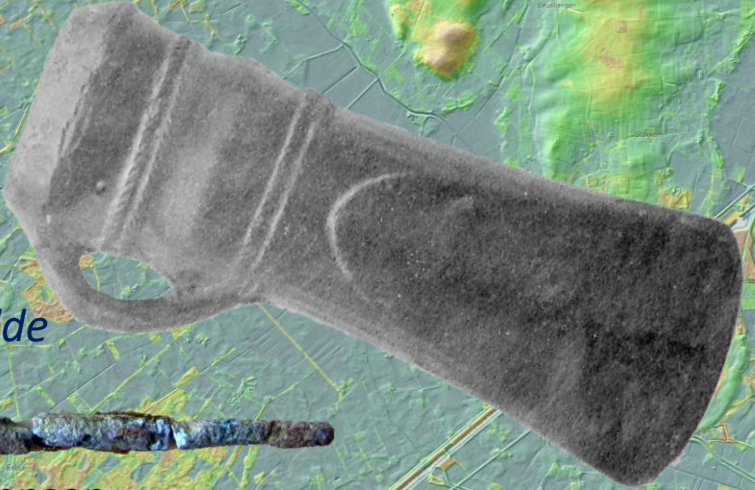
Brons vondsten Lochem



Ravenswaarden



Kring van Dorth



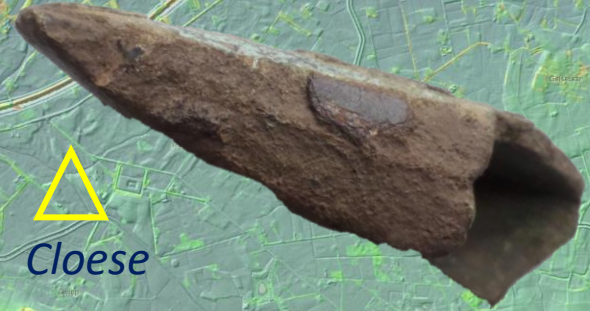
Verwolde



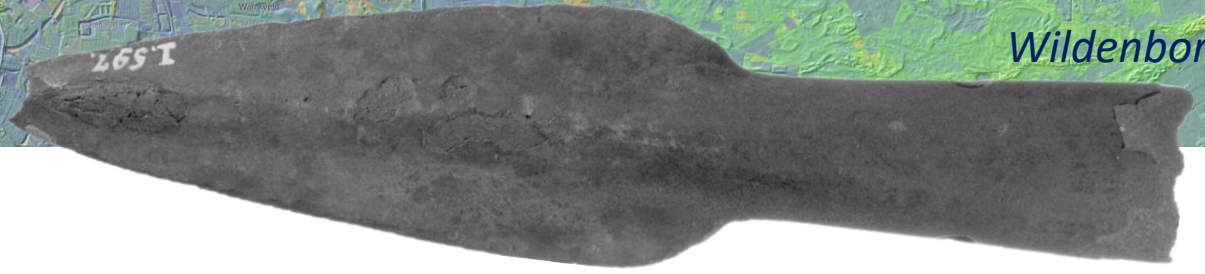
Ampsen



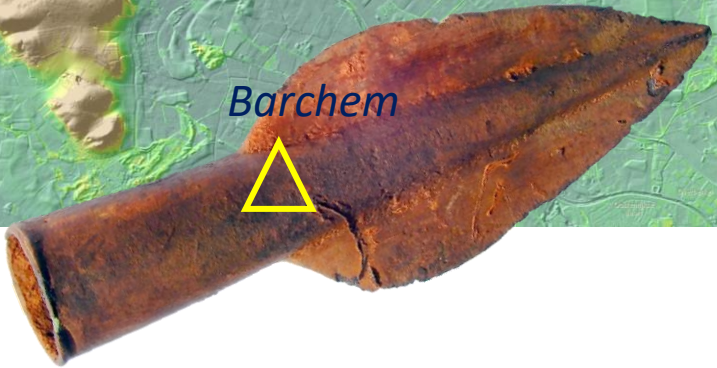
Lochem



Cloese



Wildenborch



Barchem

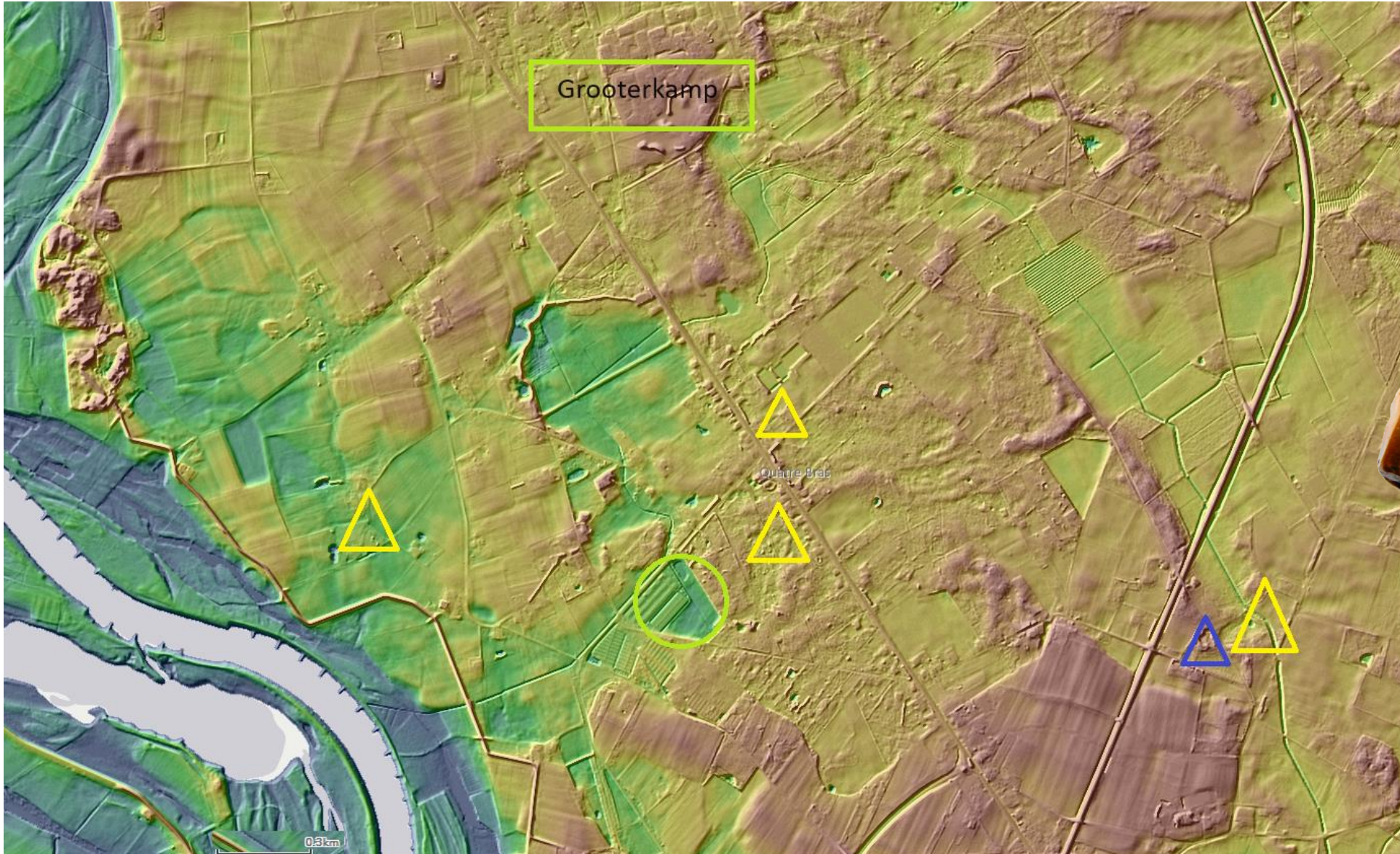
Grooterkamp Gorssel: archeologische casus

- ✓ Na vooronderzoek met boringen vrijgegeven, maar bij eerste voorbereidende grondactiviteiten al duidelijke indicaties van hoge archeologische waarden
- ✓ Lokale werkgroep van AWN18 is daar meteen op ingesprongen
- ✓ In overleg en samenwerking met aannemer onderzoek, enkele specifieke locaties en verder zoveel mogelijk bekijken van vrijkomend oppervlak en afgegraven grond
- ✓ Later ook vondsten door nieuwe bewoners in hun tuintjes
- ✓ Vondsten uit een brede periode van mesolithisch tot ijzertijd, en mogelijk daarna, ca 6000 vC – 0
- ✓ Honderden scherven van aardewerk uit diverse perioden
- ✓ Bijzondere stenen voorwerpen, met name laat neolithisch en bronstijd
- ✓ Incidentele bewoningssporen, paalgaten, putten, haardvuursporen, houtmeilers



Vroege bronstijd, enkelgrafcultuur, 12,7 cm noordelijke vuursteen ws import uit Denemarken. Eerste van deze soort in Nederland (?)

Bronstijd rond Gorssel



Urntje 5,7 cm
vroeg bronstijd



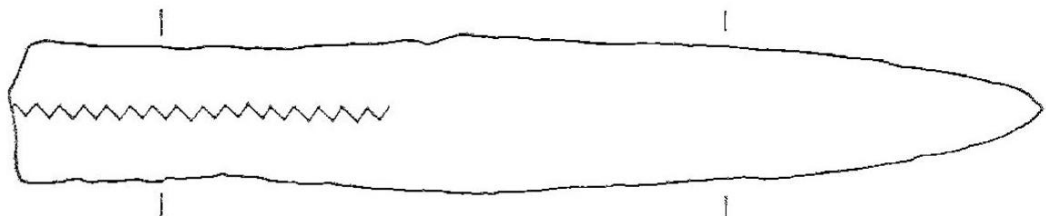
Stenen bijltje 8,3 cm
vroeg bronstijd



Vuursteen mesje 3,9 cm
vroeg bronstijd



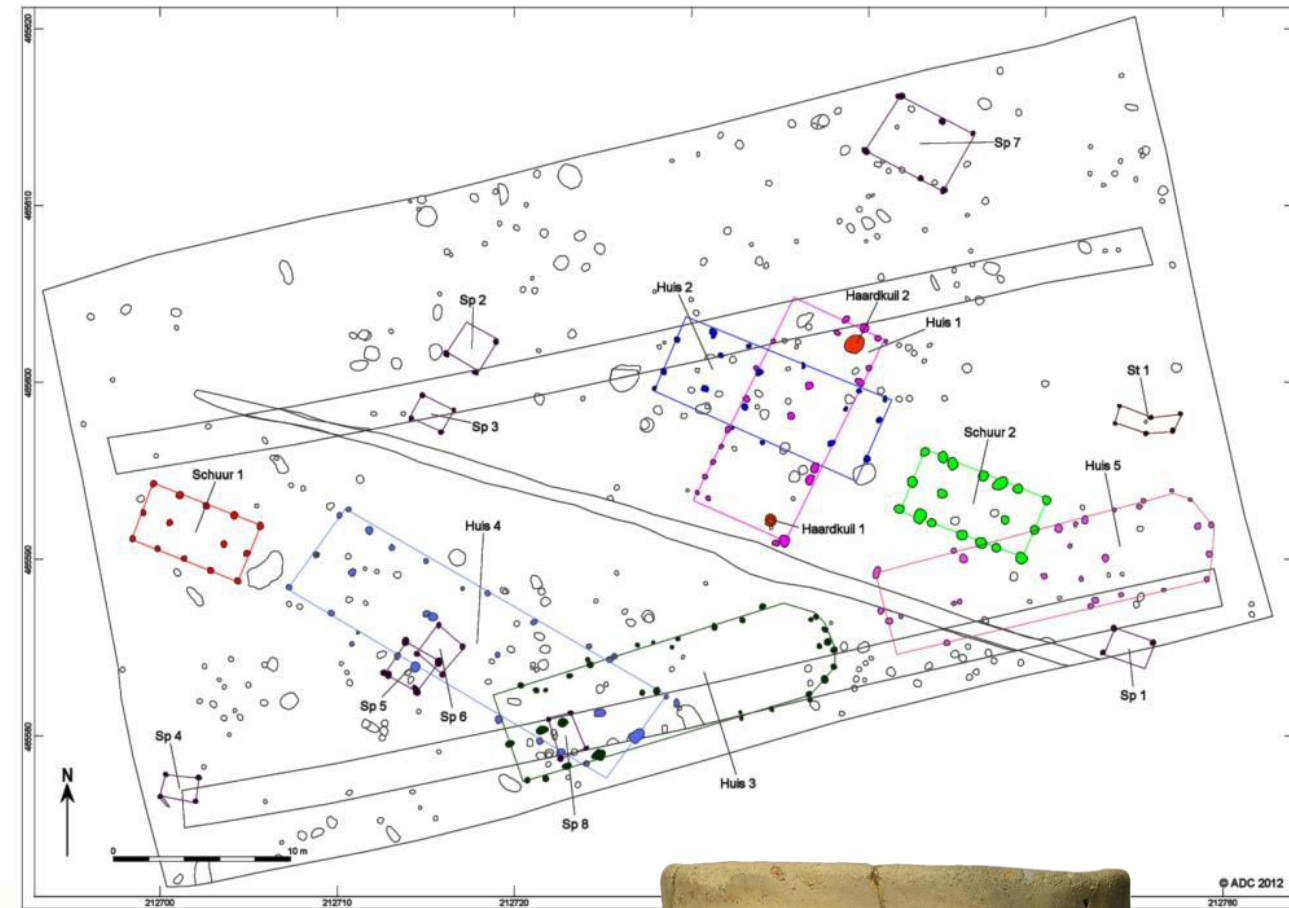
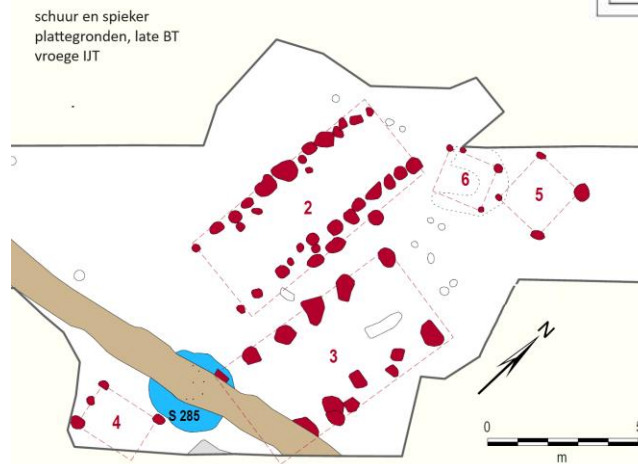
Scandinavische stenen dolk type III, 17,5cm
2000 – 1800 vC, vroege Bronstijd
Door Staring gevonden ca 1800 bij de
Wildenborg (Papenmate), zoals beschreven in
zijn publicatie uit 1824
In bezit van het RMO Leiden
De diverse informatie uit verschillende
publicaties nu samengebracht



IJzertijd 800 - 50 vC

sterke technologische ontwikkeling door ijzer: harder en ook lokaal beschikbaar

- Toenemende bewoning en landbouw, door met name betere ploegen van ijzer vanaf midden IJzertijd: van eerdgetouw naar keerploeg
- Bij de meeste grootschalige opgravingen in gem Lochem plattegronden van boerderijen, schuren, spijkers, putten, afvalhopen
- 'geen raatakkersystemen!?'
- meilers voor houtskool voor grootschalige ijzerproductie
- daarmee ook grootschalige ontbossing



Late bronstijd tot
ijzertijd plattegronden
Schurinklaan Eefde

Plattegronden gevonden in
het aardgasleiding tracé ten
NW van Almen



Dekseldoosje
persleiding rond Eefde

Late IJzertijd, Romeinse Tijd, Karolingische Tijd

- aanvankelijk in deze regio in belangrijke mate voortzetting van de IJzertijd
- zeker handel met 'Romeinen'
en mogelijk ook aanwezigheid van Romeinen
- na 400 grote bewegingen van volkeren
- ontvolking in delen van Nederland, deels ook door klimaatverandering en zeespiegel stijging
- wegvallen handel
- na 6 – 700 invloed en verovering/kerstening vanuit Frankische / Karolingische gebieden
- invloed van 'proto Zutphen'
vanaf de Romeinse tijd op de zandrug langs de Berkel versterkte 'hoeve'
- Hamaland, belangrijk oa door ijzerproductie
- tussen 700 en 800 doorbraak IJssel naar het Noorden
toename handel via Zutphen



- Ijzeren bijltje, 17 cm
- gevonden met een metaaldetector.
- Langs de Berkel in de buurt van de Nijkampsweg, vroegere aansluiting Aalsvoort.
- Waarschijnlijk Karolingische periode
- 750 – 1000 nC,
Misschien 'Francisca' (strijdbijl/werpbijl)
- In omgeving ook ijzeren pijlpunt en iets Noordelijker lanspunt.
- Met subsidie van de gemeente geconserveerd.



voor conserveren



voorbeeld

Rol van de 'werkgroep'

Huidige praktijk 'na Malta'(1992)


- ✓ Grote opgravingen door professionele archeologen, als het echt nodig is
- ✓ Veel informatie, veel dikke rapporten maar weinig toegankelijk
- ✓ Af en toe publieksrapporten, een krantenartikel of iets in een boek
- ✓ Tentoonstellingen toch sterk over publiekstrekking, vaak iets ver weg

Daarnaast

- ✓ Weinig tijd voor toevalsvondsten en 'oud materiaal' in collecties, museaal of particulier.
- ✓ Veel stukken en informatie daarover gaat verloren in loop der tijd

Daar ligt een interessante taak

- ✓ Opsporen en beschrijven van die 'losse vondsten'
- ✓ Borgen van de informatie
- ✓ informatie toegankelijk maken en verwerken in de publicaties over onze geschiedenis



Heeft u ooit vondsten gedaan
bij uw huis of ergens in de buurt

Wij kijken er graag naar

Samen kunnen we het verhaal van Lochem
stukje bij stukje weer wat completer maken

Dank voor uw aandacht

Legenda

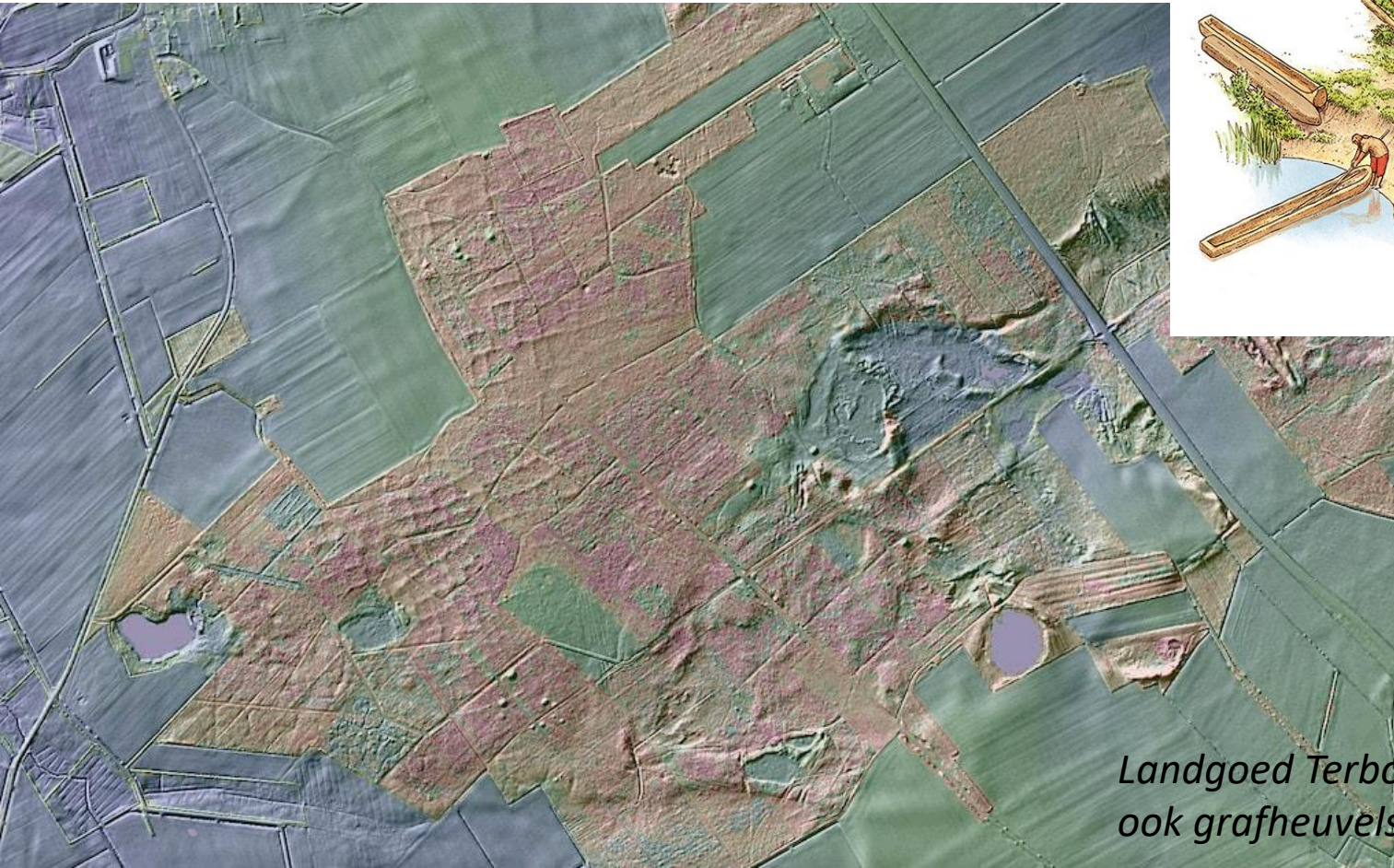
informatie uit:

- ✓ rapporten en verslagen onderzoeksbureaus
- ✓ archief en dossiers werkgroep
- ✓ internet, geen rechten voor afbeeldingen!
- ✓ verwijzingen op aanvraag

➤ hierna enkele aanvullende sheets

Raatakkers / Celtic fields

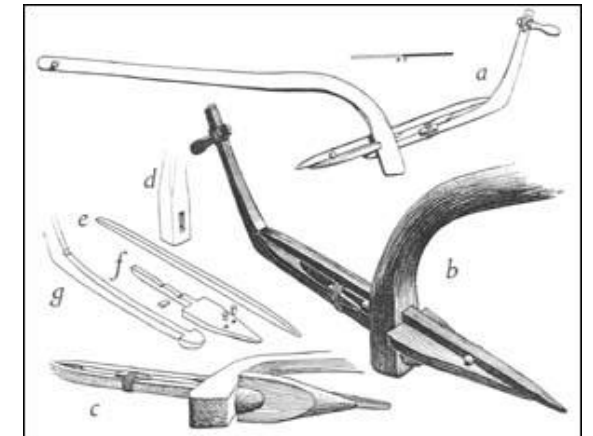
- Late Bronstijd – IJzertijd en later
- ca 40 bij 40, omwald, 1 dag te bewerken (?)
- bekend van Veluwe, Utrechtse Heuvelrug, Brabant, rond Winterswijk, Drenthe
- maar, nog, niet in deze regio !



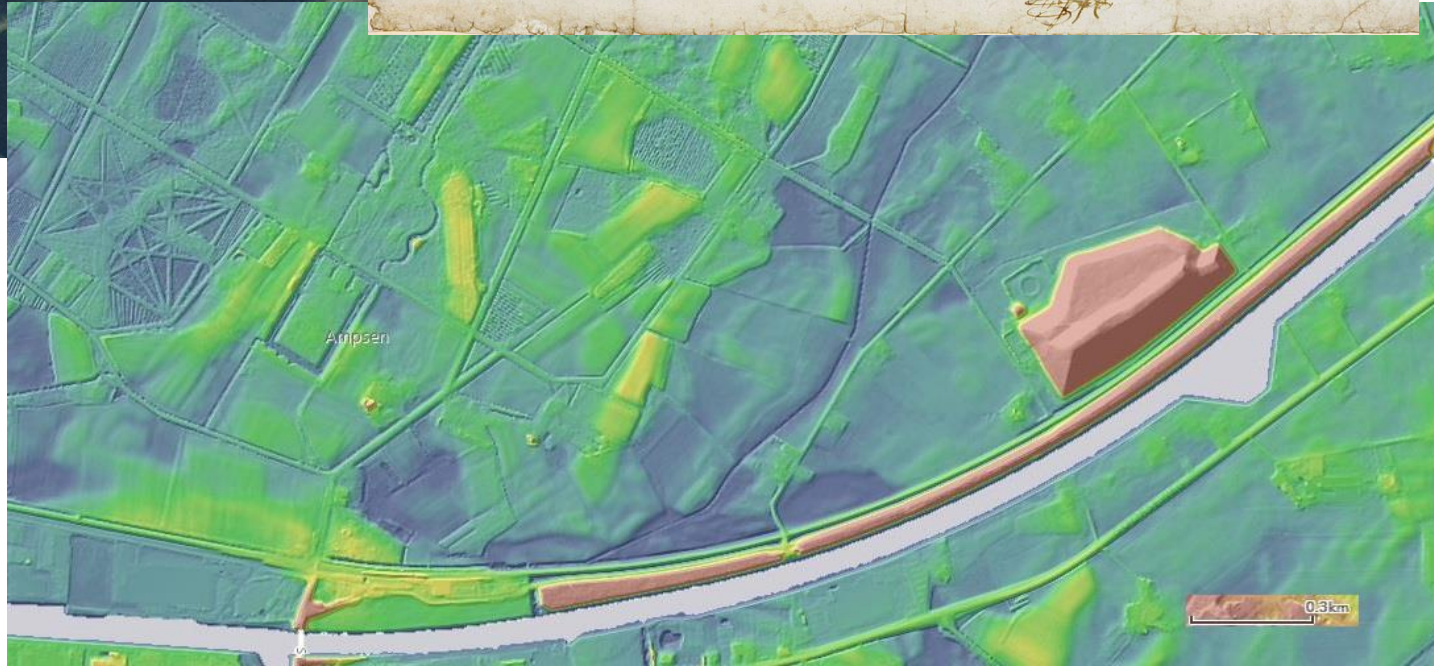
*Landgoed Terborgh, Drenthe
ook grafheuvels*



Model IJzertijd boerderij



Eerdgetouw



Grondsporen Armhoede , Grote Drijfweg
 Waargenomen tijdens de droge zomer 2022 en 2018, met
 drone en satelliet
 Waarschijnlijk oude rabatten aangelegd bij de ontginning. Zie
 kaart uit 1643 met ontginningen vanaf de Ampensebroekbeek
 (nu Tenkhorsterbeek)
 Op HISGIS (Kadasterkaarten 1832) is het een 'Akkermaalsbos'
 eigendom van de Wed Hendrik Jan Raedt uit Lochem:
 eikenhakhout voor leerlooien en broodbakken.